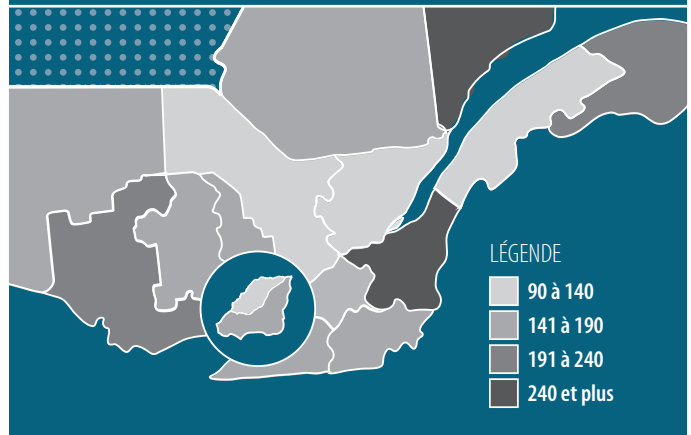


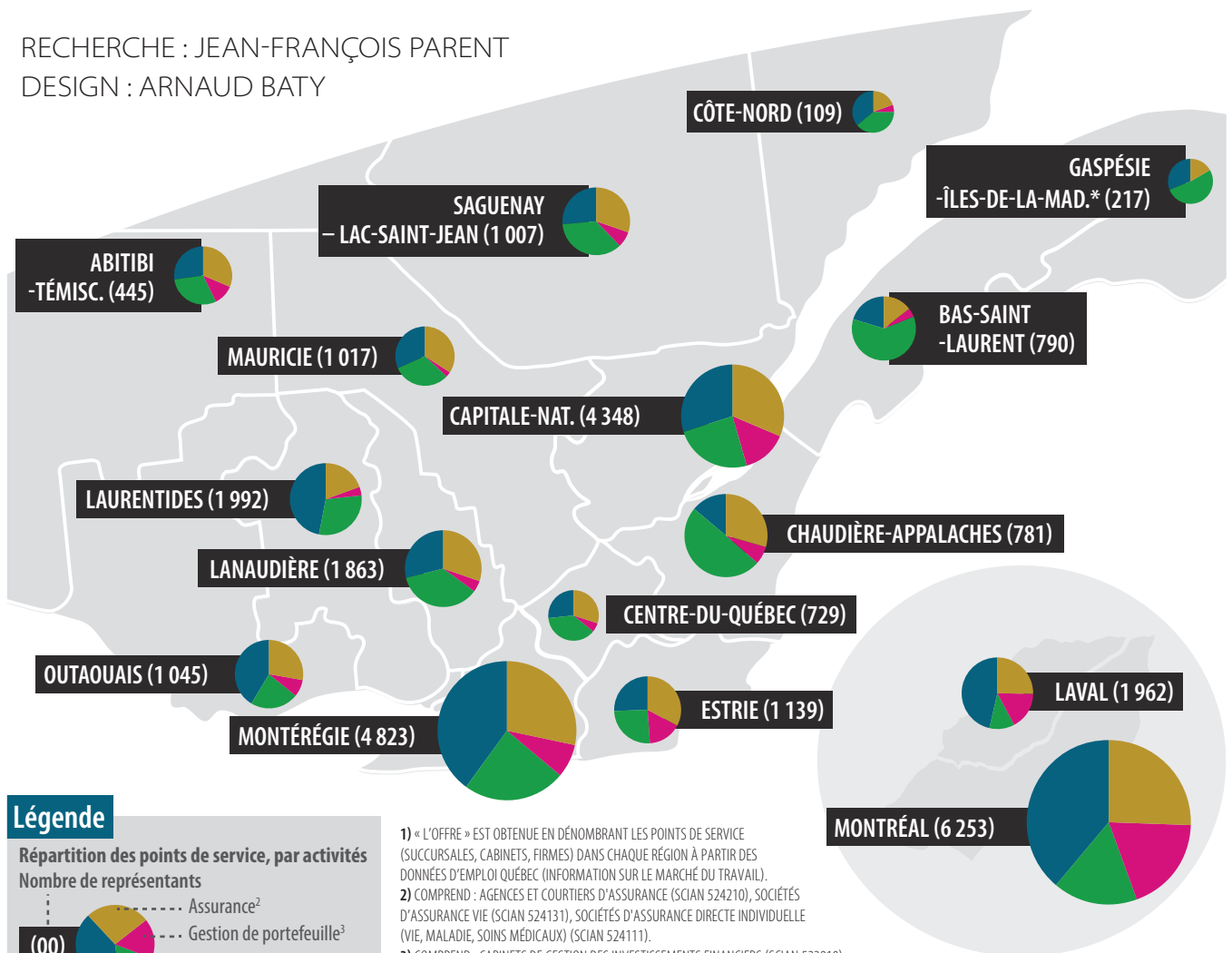
# LE QUÉBEC DES SERVICES FINANCIERS

Notre carte offre un portrait unique de la répartition de l'offre<sup>1</sup> en matière de services financiers dans les différentes régions du Québec. Un coup d'œil nous permet de constater qu'à l'extérieur des grands centres, les caisses populaires et les services bancaires dominent...

**NOMBRE DE CLIENTS POTENTIELS PAR REPRÉSENTANT, SELON LA RÉGION**  
Le nombre de clients potentiels par représentant est obtenu en divisant la population active (2012) par le nombre de titulaires d'un permis de la Chambre de la sécurité financière (CSF).



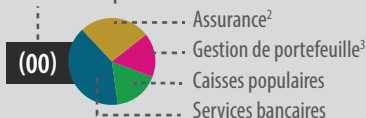
RECHERCHE : JEAN-FRANÇOIS PARENT  
DESIGN : ARNAUD BATY



## Légende

Répartition des points de service, par activités

Nombre de représentants



NOTE : la taille du cercle est proportionnelle au nombre de points de service.

1) « L'OFFRE » EST OBTENUE EN DÉNOMBRANT LES POINTS DE SERVICE (SUCCURSALES, CABINETS, FIRMES) DANS CHAQUE RÉGION À PARTIR DES DONNÉES D'EMPLOI QUÉBEC (INFORMATION SUR LE MARCHÉ DU TRAVAIL).

2) COMPREND : AGENCES ET COURTIERS D'ASSURANCE (SCIAN 524210), SOCIÉTÉS D'ASSURANCE VIE (SCIAN 524131), SOCIÉTÉS D'ASSURANCE DIRECTE INDIVIDUELLE (VIE, MALADIE, SOINS MÉDICAUX) (SCIAN 524111).

3) COMPREND : CABINETS DE GESTION DES INVESTISSEMENTS FINANCIERS (SCIAN 523910), CABINETS DE COURTAGE DE VALEURS MOBILIÈRES (SCIAN 523120), SERVICES DE CONSEILS EN PLACEMENT (SCIAN 523930), SERVICES BANCAIRES D'INVESTISSEMENT ET COMMERCE DES VALEURS MOBILIÈRES (523110).

\*DANS CETTE RÉGION, AUCUNE ENTREPRISE N'EST RECENSÉE PAR EMPLOI QUÉBEC DANS UNE OU L'AUTRE DES QUATRE SOUS-CATÉGORIES DE NOTRE CATÉGORIE « GESTION DE PORTEFEUILLE » (VOIR POINT 3)

SOURCES : INSTITUT DE LA STATISTIQUE DU QUÉBEC, EMPLOI QUÉBEC, CHAMBRE DE LA SÉCURITÉ FINANCIÈRE